

Τι είναι το ΚΕΔΑΣΥ;

Το **Κέντρο Διεπιστημονικής Αξιολόγησης, Συμβουλευτικής & Υποστήριξης**

(ΚΕ.Δ.Α.Σ.Υ. > ΚΕΔΑΣΥ)

είναι ένας επίσημος φορέας του Υπουργείου Παιδείας Θρησκευμάτων και Αθλητισμού, που έχει ως αποστολή **τη διάγνωση και την υποστήριξη μαθητών με ειδικές εκπαιδευτικές ανάγκες.**

LIFE IS FOR ALL: ΔΗΜΟΣΙΕΥΣΗ 02.2025



Στο ΚΕΔΑΣΥ, εξειδικευμένοι επαγγελματίες, όπως ψυχολόγοι, ειδικοί παιδαγωγοί, λογοθεραπευτές και εργοθεραπευτές, έχουν ως βασικό στόχο την αξιολόγηση των αναπτυξιακών και εκπαιδευτικών δυνατοτήτων και αναγκών των μαθητών/τριών, προκειμένου να προσδιορίσουν **την καταλληλότερη εκπαιδευτική τους υποστήριξη.**

Μια ακόμη αποστολή των ΚΕΔΑΣΥ είναι **η συμβουλευτική και η υποστήριξη των σχολικών μονάδων** στις οποίες φοιτούν οι μαθητές αυτοί με στόχο τη δημιουργία του κατάλληλου εκπαιδευτικού κλίματος. Επίσης, ρόλος τους είναι **να ενημερώσουν και να δώσουν οδηγίες στους γονείς των μαθητών** για τον τρόπο με τον οποίο μπορούν να υπηρετήσουν καλύτερα τις εκπαιδευτικές ανάγκες των παιδιών τους.





Ποια είναι η διαδικασία της αξιολόγησης στο ΚΕΔΑΣΥ;

Η διαδικασία της αξιολόγησης στο ΚΕΔΑΣΥ περιλαμβάνει τα εξής βήματα:

1. Υποβολή Αιτήματος Αξιολόγησης

Υποβάλλετε το αίτημα στο ΚΕΔΑΣΥ για τη διενέργεια της αξιολόγησης του παιδιού σας. Εντοπίζετε το ΚΕΔΑΣΥ στο οποίο ανήκει η σχολική μονάδα στην οποία φοιτά το παιδί σας. Επικοινωνείτε με αυτήν τηλεφωνικά και ενημερώνετε για τη διαδικασία υποβολής αιτήματος. Μπορείτε επίσης να μπειτε στην ιστοσελίδα του οικείου ΚΕΔΑΣΥ για να ενημερωθείτε. <https://pdeattikis.gr>

2. Κλείσιμο πρώτου ραντεβού

Η Κοινωνική Λειτουργός θα σας καλέσει και θα σας κλείσει τα εξής ραντεβού:

- 📍 Ραντεβού για τους γονείς/κηδεμόνες με την Κοινωνική Λειτουργό
- 📍 Ραντεβού του παιδιού με την Ειδική Παιδαγωγό και την Ψυχολόγο.

3. Αρχική Συνεδρία Γνωριμίας

Κατά την πρώτη συνεδρία:

- 📍 Η Κοινωνική Λειτουργός θα συζητήσει μαζί σας για το αναπτυξιακό και σχολικό ιστορικό του παιδιού σας. Είναι σημαντικό να παρέχετε όσο το δυνατόν περισσότερες πληροφορίες για τη συμπεριφορά, τις ακαδημαϊκές και τις κοινωνικές δεξιότητες του παιδιού σας.
- 📍 Το παιδί θα συναντηθεί με την Ψυχολόγο.

4. Επόμενα Στάδια - Διεπιστημονική Αξιολόγηση

Το παιδί θα συναντηθεί με Ειδικό Παιδαγωγό. Αν κριθεί απαραίτητο από τα δεδομένα που θα προκύψουν από τα προηγούμενα ραντεβού, ακολουθεί η αξιολόγηση του παιδιού από εξειδικευμένους επαγγελματίες σε διάφορους τομείς ανάλογα με τις ανάγκες: αξιολόγηση από λογοθεραπευτή, εργοθεραπευτή ή φυσιοθεραπευτή. Τα εργαλεία που χρησιμοποιούνται περιλαμβάνουν σταθμισμένα τεστ και ερωτηματολόγια, παρατήρηση του παιδιού, καθώς και συνεντεύξεις με εσάς και τους εκπαιδευτικούς του παιδιού.

5. Σύνταξη Έκθεσης Αξιολόγησης

Μετά την ολοκλήρωση των αξιολογήσεων, η διεπιστημονική ομάδα του ΚΕΔΑΣΥ συντάσσει μια έκθεση, στην οποία καταγράφονται τα αποτελέσματα και οι προτεινόμενες εκπαιδευτικές παρεμβάσεις.

6. Συνάντηση ή Επιστολή Ανατροφοδότησης

Στο τέλος της διαδικασίας, θα γίνει μια συνάντηση με εσάς για να συζητηθούν τα αποτελέσματα της αξιολόγησης και να σας παρουσιαστεί το σχέδιο υποστήριξης που θα προταθεί για εσάς και το παιδί σας.

Συστήνεται να ακολουθήσετε κατά το μέγιστο δυνατό αυτές τις προτάσεις προκειμένου να έχετε μια θετική αντιμετώπιση των εκπαιδευτικών και συναισθηματικών αναγκών του παιδιού σας.

7. Επικοινωνία με το Σχολείο και το ΚΕΔΑΣΥ

Οι γονείς/κηδεμόνες πρέπει να είναι σε επικοινωνία με το σχολείο και το ΚΕΔΑΣΥ για να εξασφαλίσουν ότι έχουν όλες τις πληροφορίες που χρειάζονται σχετικά με τη διαδικασία

📍 Κλείστε το ραντεβού:

Επικοινωνήστε έγκαιρα με το ΚΕΔΑΣΥ για να κανονιστεί η ημερομηνία της αξιολόγησης.

📍 **Ρωτήστε για τη διαδικασία:** Αν έχετε ερωτήσεις σχετικά με τα βήματα της αξιολόγησης ή τα έγγραφα που χρειάζονται, μη διστάσετε να επικοινωνήσετε με το ΚΕΔΑΣΥ.

Με την κατάλληλη προετοιμασία, οι γονείς/κηδεμόνες μπορούν να βοηθήσουν τη διεπιστημονική ομάδα του ΚΕΔΑΣΥ να κατανοήσει πλήρως τις ανάγκες του παιδιού τους και να προσφέρει στοχευμένες παρεμβάσεις για τη μαθησιακή και συναισθηματική του ανάπτυξη.





Πώς προετοιμάζομαι για την πρώτη επίσκεψη στο ΚΕΔΑΣΥ;

Για να βοηθήσετε την ομάδα του ΚΕΔΑΣΥ να αποκτήσει μια ολοκληρωμένη εικόνα για το παιδί σας, παρακαλούμε να προσκομίσετε τα εξής έγγραφα και πληροφορίες στην πρώτη σας συνάντηση:

1. Αναπτυξιακό και ιατρικό ιστορικό: πληροφορίες για την ανάπτυξη του παιδιού σας:

- 📍 **Πρώιμα αναπτυξιακά ορόσημα:** Πότε το παιδί άρχισε να μιλάει, να περπατάει και να αλληλεπιδρά κοινωνικά.
- 📍 **Ιατρικό ιστορικό:** Τυχόν ιατρικά προβλήματα ή παθήσεις που μπορεί να επηρεάζουν την ανάπτυξη του παιδιού (π.χ. επιληψία, αλλεργίες, νοσηλείες).
- 📍 **Προηγούμενες αξιολογήσεις:** Αν το παιδί έχει αξιολογηθεί από ειδικούς (π.χ. παιδοψυχολόγο, λογοθεραπευτή, εργοθεραπευτή), οι σχετικές εκθέσεις είναι χρήσιμες για την κατανόηση της εξέλιξής του. Καλό θα είναι να τις φέρετε μαζί σας.

2. Σχολικά έγγραφα: Αντίγραφα των εκθέσεων αξιολόγησης ή των σχολικών επιδόσεων (π.χ. βαθμολογίες, αναφορές δασκάλων, δείγματα εργασιών).

- 📍 **Αναφορές από δασκάλους:** Σημειώσεις ή εκθέσεις από εκπαιδευτικούς για τις επιδόσεις και τη συμπεριφορά του παιδιού στο σχολείο.

📍 **Δείγματα εργασιών:** Γραπτές ασκήσεις, ζωγραφιές, και άλλες εργασίες του παιδιού που δείχνουν το επίπεδο γνώσεων και δεξιοτήτων του.

📍 **Ακαδημαϊκά έγγραφα:** Αντίγραφα από προηγούμενα σχολικά αρχεία, βαθμολογίες ή σχόλια από εκπαιδευτικούς.

3. Συγκεκριμένες παρατηρήσεις από το σπίτι:

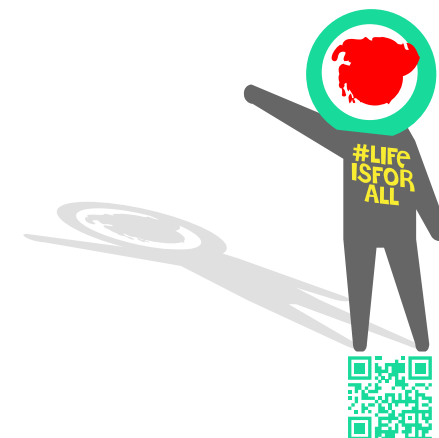
Καλό θα είναι να σημειώσετε τυχόν δυσκολίες που έχετε παρατηρήσει στο σπίτι, όπως συμπεριφορές, ακαδημαϊκά θέματα ή άλλες ανησυχίες.

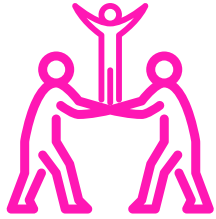
📍 **Ακαδημαϊκές και συμπεριφορικές δυσκολίες:** Δυσκολίες που παρατηρούνται στο σπίτι, όπως θέματα συγκέντρωσης, κατανόησης ή δυσκολίες στην εκτέλεση εργασιών.

📍 **Συναισθηματικές αντιδράσεις:** Πώς αντιδρά το παιδί σε αποτυχίες, άγχος, απογοήτευση ή κοινωνικές αλληλεπιδράσεις.

📍 **Κοινωνική συμπεριφορά:** Πώς αλληλεπιδρά το παιδί με μέλη της οικογένειας και φίλους. Αν υπάρχουν ενδείξεις απομόνωσης, δυσκολιών συνεργασίας ή επικοινωνίας.

Είναι σημαντικό να συμμετέχετε ενεργά σε αυτή τη διαδικασία, καθώς η συνεργασία θα βοηθήσει το παιδί σας να λάβει την καλύτερη δυνατή υποστήριξη και να προοδεύσει τόσο ακαδημαϊκά όσο και κοινωνικά.





Τι λέω στο παιδί μου

για την πρώτη συνάντηση στο ΚΕΔΑΣΥ;

1. Εξηγήστε του τη διαδικασία με απλά λόγια.

Μιλήστε στο παιδί σας για το τι θα συμβεί με τρόπο κατανοητό και καθησυχαστικό:

☉ "Θα πάμε να συναντήσουμε μερικούς ειδικούς που θα σου κάνουν κάποιες ερωτήσεις και θα παίξετε μερικά παιχνίδια, όπως κάνεις στο σχολείο. Είναι εκεί για να μάθουν περισσότερα για το πώς μαθαίνεις και πώς μπορούν να σε βοηθήσουν."

☉ "Θα κάνεις κάποιες δραστηριότητες που είναι παρόμοιες με αυτά που κάνεις στο σχολείο, όπως να διαβάσεις ή να κάνεις ασκήσεις."

2. Δημιουργήστε ένα θετικό κλίμα

Προσπαθήστε να παρουσιάσετε την αξιολόγηση ως μια θετική εμπειρία που θα βοηθήσει το παιδί να αναπτυχθεί και να βελτιωθεί:

☉ "Οι άνθρωποι που θα συναντήσεις θέλουν να μάθουν πώς μπορούν να σε βοηθήσουν να γίνεις (ακόμα) καλύτερος/η στο σχολείο."

☉ "Θέλουν να σε γνωρίσουν καλύτερα και να βρουν τρόπους να κάνουν πιο εύκολα τα μαθήματά σου."

☉ "Μπορείς να τους εκφράσεις τις ανησυχίες και αυτά που τυχόν σε δυσκολεύουν στο σχολείο."

3. Καθησυχάστε το παιδί για τον σκοπό της αξιολόγησης

Είναι σημαντικό να διαβεβαιώσετε το παιδί ότι η αξιολόγηση δεν είναι ένα τεστ που θα πρέπει να

"περάσει" ή ότι πρέπει να μην "αποτύχει", αλλά μια διαδικασία που γίνεται για να καταλάβουν καλύτερα πώς μπορεί να το υποστηρίξουν:

☉ "Δεν είναι διαγωνισμός ή τεστ, δεν χρειάζεται να αγχωθείς. Είναι μια ευκαιρία να μάθουμε πώς μπορούμε να σε βοηθήσουμε να αισθάνεσαι πιο άνετα με τα μαθήματά σου και το σχολείο."

☉ "Οι ειδικοί θα σε ακούσουν προσεκτικά και θα δουν πώς μαθαίνεις, χωρίς να σε κρίνουν."

4. Μειώστε το άγχος και ενθαρρύνετε το παιδί

Βοηθήστε το παιδί σας να αισθανθεί άνετα και να μειώσει το άγχος του, διαβεβαιώνοντάς το ότι είναι φυσιολογικό να ζητάμε βοήθεια και να το βλέπουμε ως κάτι καλό:

☉ "Όλοι χρειάζονται βοήθεια σε κάποια πράγματα, και αυτή η αξιολόγηση θα μας βοηθήσει να μάθουμε ποιοι είναι οι καλύτεροι τρόποι για να σε βοηθήσουμε."

☉ "Δεν χρειάζεται να ανησυχείς. Δεν υπάρχει σωστό ή λάθος, απλά θα δούμε τι σε δυσκολεύει και τι σε βοηθά."

5. Διαβεβαιώστε ότι θα είστε δίπλα του, παρόλο που δεν θα βρίσκεστε στον χώρο της αξιολόγησης

Η παρουσία σας στο ΚΕΔΑΣΥ κατά την ώρα της αξιολόγησης και η υποστήριξή σας είναι πολύ σημαντική για να νιώσει το παιδί σιγουριά και ασφάλεια:

☉ "Θα είμαστε εδώ για σένα σε όλη αυτή τη διαδικασία. Ότι και αν γίνει, θα σε στηρίζουμε και θα είμαστε δίπλα σου."

☉ "Αφού ολοκληρωθεί η αξιολόγηση, θα μιλήσουμε όλοι μαζί και θα καταλάβουμε πώς μπορούμε να κάνουμε τα πράγματα πιο εύκολα για σένα."

6. Τονίστε ότι θα είναι μια προσωρινή διαδικασία

Εξηγήστε στο παιδί ότι η αξιολόγηση θα διαρκέσει λίγο και ότι μετά θα συνεχίσει την καθημερινότητά του όπως πριν:

☉ "Δεν θα διαρκέσει πολύ, θα κάνεις κάποια πράγματα και μετά θα επιστρέψουμε σπίτι για να συνεχίσεις τις δραστηριότητές σου όπως κάθε μέρα."





Μετά την αξιολόγηση του παιδιού μου: επόμενα βήματα

Αφού ολοκληρωθεί η διαδικασία της αξιολόγησης στο ΚΕΔΑΣΥ θα ακολουθήσουν τα εξής βήματα:

🎯 Ο/η Κοινωνικός/ή Λειτουργός θα σας καλέσει, ώστε να ορίσετε ένα ραντεβού για να σας επιδοθεί η γνωμάτευση. Είναι σημαντικό να παρευρίσκεστε και οι δύο γονείς/κηδεμόνες του παιδιού.

🎯 Ο/η ψυχολόγος και ο/η εκπαιδευτικός που πραγματοποίησαν την αξιολόγηση του παιδιού σας θα παρευρίσκονται στην επίδοση της γνωμάτευσης. Θα σας παρουσιάσουν τα αποτελέσματα της αξιολόγησης και τη δομή της γνωμάτευσης που θα παραλάβετε.

🎯 Η διεπιστημονική ομάδα του ΚΕΔΑΣΥ συντάσσει μια αναλυτική έκθεση, στην οποία καταγράφονται τα αποτελέσματα και **προτεινόμενα μέτρα για την ένταξη στο σχολικό περιβάλλον (πχ: προσαρμογές στον χώρο, εκπαιδευτικές παρεμβάσεις, προσαρμογές στην εξέταση)**. Την έκθεση συνοδεύει η γνωμάτευση, η οποία είναι απαραίτητη για την εφαρμογή τους και αποτελεί τη βάση για τη συνεργασία μεταξύ σχολείου και εξειδικευμένων υπηρεσιών.

🎯 Πιο συγκεκριμένα: Θα λάβετε πληροφορίες για το ψυχολογικό και μαθησιακό προφίλ του παιδιού σας. Θα ενημερωθείτε για τα δικαιώματα του παιδιού σας στο σχολικό πλαίσιο βάσει της

γνωμάτευσης (δηλαδή τις νομικές και θεσμικές διασφαλίσεις ότι το παιδί σας έχει ισότιμη πρόσβαση στην εκπαίδευση, προσαρμογές στη διδασκαλία και στις εξετάσεις, προστασία από διακρίσεις).

🎯 Θα ενημερωθείτε για την εξατομικευμένη υποστήριξη που χρειάζεται και δικαιούται το παιδί σας στο σχολικό πλαίσιο βάσει της γνωμάτευσης, όπως ειδικές εκπαιδευτικές παρεμβάσεις, προσαρμογές στο μαθησιακό περιβάλλον, υποστήριξη από ειδικό/ή παιδαγωγό και/ή ψυχολόγο.

🎯 Κατά τη συνάντησή σας αυτή, μη διστάσετε να επιλύσετε οποιαδήποτε απορία σας δημιουργηθεί σχετικά με τη γνωμάτευση και το περιεχόμενό της.

🎯 **Εάν δεν σας προταθούν συγκεκριμένα εκπαιδευτικά μέτρα και παρεμβάσεις μπορείτε να τα ζητήσετε από την επιστημονική ομάδα του ΚΕΔΑΣΥ καθώς είναι απαραίτητα για τη συντονισμένη υποστήριξη του παιδιού σας στο σχολείο.**

Τι πρέπει να κάνετε εσείς στη συνέχεια για την πιο αποτελεσματική υποστήριξη του παιδιού σας:

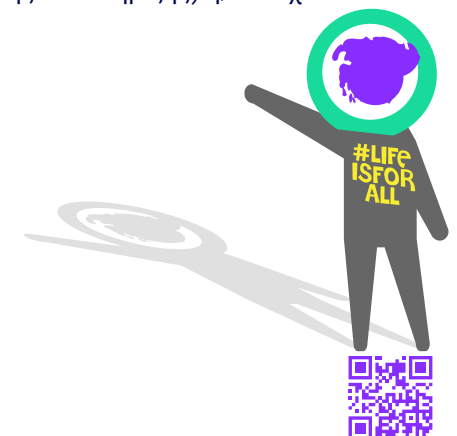
🎯 Συστήνεται να ακολουθήσετε κατά το μέγιστο δυνατό τις προτάσεις που θα σας παρουσιαστούν προκειμένου να έχετε μια

θετική αντιμετώπιση των εκπαιδευτικών και συναισθηματικών αναγκών του παιδιού σας.

🎯 Θα πρέπει να ενημερώσετε άμεσα το σχολείο του παιδιού σας για τα αποτελέσματα και τις προτάσεις που παρουσιάζονται στη γνωμάτευση.

Το διοικητικό και διδακτικό προσωπικό του σχολείου έχει συγκεκριμένες αρμοδιότητες που σχετίζονται με την εφαρμογή όσων αναφέρονται στη γνωμάτευση. Για να μπουν αυτές σε συντονισμένη εφαρμογή είναι σημαντικό να ακολουθήσετε ως γονείς / κηδεμόνες τα παρακάτω βήματα:

1. **Συνάντηση με τον/την διευθυντή/τρια** για την κοινοποίηση της γνωμάτευσης σε όλο τον σύλλογο διδασκόντων. Ζητήστε από τον/την διευθυντή/τρια να σας ενημερώσει αν το σχολείο σας διαθέτει ειδικό/ή παιδαγωγό (Τμήμα Ένταξης), ΕΔΥ (Επιτροπή Διεπιστημονικής Υποστήριξης) ή/και σχολικό ψυχολόγο.





Μετά την αξιολόγηση του παιδιού μου: επόμενα βήματα

2. Συνάντηση με τον εκπαιδευτικό της τάξης και τον/την ειδικό/ή παιδαγωγό/Τμήμα Ένταξης (εάν διαθέτει το σχολείο) για να συζητήσετε τις ανάγκες του παιδιού στο σχολικό περιβάλλον και το πώς θα εφαρμοστούν τα μέτρα που προτείνονται στη γνωμάτευση, αλλά και για να ορίσετε από κοινού το πρόγραμμα που θα ακολουθήσετε βάσει αυτής.

🌍 Είναι πολύ σημαντική η συνεργασία όλων των εκπαιδευτικών για τη βέλτιστη εφαρμογή των εκπαιδευτικών μέτρων.

🌍 Ο/η ειδικός/ή παιδαγωγός/Τμήμα Ένταξης συντονίζει την εφαρμογή των προτεινόμενων μέτρων σε συνεργασία με όλους τους/τις εκπαιδευτικούς του σχολείου.

🌍 Σε περίπτωση που δεν υπάρχει ειδικός/ή παιδαγωγός, μέρος των προτεινόμενων μέτρων μπορεί να εφαρμοστεί από το σύνολο του συλλόγου διδασκόντων με συντονιστή τον/την Διευθυντή/ρια.

3. Συνάντηση με την ΕΔΥ ή τον/την ψυχολόγο του σχολείου σας, εφόσον υπάρχει, για να συζητήσετε πώς μπορούν και αυτοί να συμβάλουν στην καλύτερη υποστήριξη του παιδιού σας στο σχολικό περιβάλλον.

4. Συναντήσεις με τους εκπαιδευτικούς που υποστηρίζουν το παιδί σας **καθ' όλη τη διάρκεια της χρονιάς** για να επαναπροσδιορίζετε από κοινού τους νέους στόχους βάσει της προόδου του παιδιού.

Μπορείτε να ζητήσετε οδηγίες για το διάβασμα στο σπίτι για να υπάρχει μια κοινή γραμμή στη μάθηση από όλους τους εμπλεκόμενους.

🌍 Είναι σημαντικό να χτίσετε γέφυρες επικοινωνίας με τους ανθρώπους που ασχολούνται με το παιδί σας προκειμένου να δημιουργηθεί ένα πρόγραμμα προσαρμοσμένο στις πραγματικές συναισθηματικές και εκπαιδευτικές ανάγκες του.

🌍 Καλό είναι να εφαρμόσετε και οποιεσδήποτε άλλες προτάσεις σας συσταθούν εκτός σχολικού πλαισίου (π.χ. λογοθεραπευτικές ή εργοθεραπευτικές συνεδρίες).

🌍 Είναι σημαντικό να αφουγκράζεστε τις προτάσεις των ειδικών που εμπλέκονται στην υποστήριξη του παιδιού σας, να ενημερώνετε για τυχόν επιστημονικές εξελίξεις ώστε να γίνετε οι συνήγοροι του παιδιού σας.

