

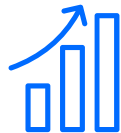
Δυσλεξία

Η δυσλεξία είναι δυσκολία στην κωδικοποίηση (γραφή) και αποκωδικοποίηση (ανάγνωση) της γλώσσας



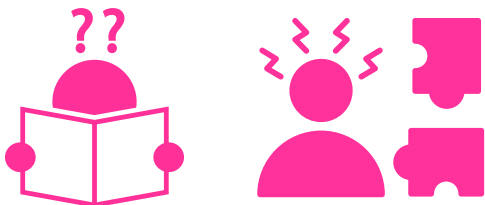
Ορισμός & Χαρακτηριστικά

- Οι δυσλεξικοί δυσκολεύονται να μετατρέψουν ήχους σε γράμματα και το αντίστροφο.
- Η δυσλεξία σχετίζεται με διαφορετικά συστήματα του εγκεφάλου που ενεργοποιούνται για να γράψουμε και να διαβάσουμε. Διεργασίες που δεν συντονίζονται σε όλους τους ανθρώπους το ίδιο.
- Δεν γεννηθήκαμε για να γράφουμε και να διαβάζουμε – δεν είναι έμφυτες δεξιότητες.



Εύρος & Συννοσηρότητα

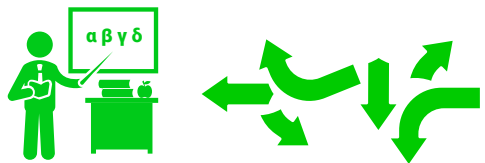
- Η δυσλεξία χαρακτηρίζεται ήπια, μέτρια ή σοβαρή.
- Συχνά μπορεί να συνυπάρχει με την Αναπτυξιακή Γλωσσική Διαταραχή ή άλλες νευροαναπτυξιακές διαταραχές.
- Χρειάζεται από την αρχή διεπιστημονική διάγνωση.
- Η δυσλεξία είναι δια βίου.



Ενδείξεις

- **Δυσκολία Ανάγνωσης** - Οι τρεις άξονες της δυσαναγνωσίας
 - **Δυσκολία στην ακρίβεια, τον χρωματισμό και την ευχέρεια:** Αργή, κοφτή, διακεκομμένη, συλλαβιστή, διαβάζει λάθος, χάνει τη γραμμή, πηδάει λέξεις.
 - **Ρυθμός αναγνωστικής επεξεργασίας:** αργεί να κατανοήσει αυτά που διαβάζει.
 - **Δυσκολία στην αναγνωστική κατανόηση:** μπορεί να διαβάζει τέλεια αλλά να μην κατανοεί αυτά που διαβάζει όσες φορές και να το διαβάσει.
- **Λάθη στην Ορθογραφία:** Παραλείψεις γραμμάτων, αναγραμματισμοί, αντικατάσταση γραμμάτων με

- παρόμοιων φωνολογικά ή/και σχηματικά γραμμάτων, παράληψη τόνων
- **Δυσκολία Σύνταξης:** Προβλήματα στη γραμματική και τη σωστή διατύπωση προτάσεων
- **Δυσκολία Σημείων Στίξης:** Παράληψη ή λανθασμένη χρήση σημείων στίξης
- **Πρόβλημα Φωνολογικής Επίγνωσης:** Δυσκολία στην αναγνώριση και διάκριση των ήχων στις λέξεις
- **Αντιστροφές Γραμμάτων/Λέξεων:** Κατοπτρική γραφή, αντιστρέφουν τη φορά που γράφονται σχηματικά τα γράμματα και οι αριθμοί.



Υποστήριξη & Εναλλακτικές Ικανότητες

- Η δυσλεξία δεν σχετίζεται με τη νοημοσύνη και γίνεται εμφανής κυρίως στο σχολείο, όπου απαιτείται ανάγνωση και γραφή.
- Οι δυσλεξικοί αναπτύσσουν διαφορετικούς τρόπους μάθησης για να μάθουν να διαβάζουν και να γράφουν. Έτσι ενεργοποιούν εναλλακτικά γνωστικά συστήματα για να ξεπεράσουν τις δυσκολίες τους και συχνά αναπτύσσουν ισχυρές

- δεξιότητες επίλυσης προβλημάτων με δικούς τους ευφάνταστους τρόπους.
- **Προσαρμοσμένη Διδασκαλία:** Δεν υπάρχει μία μέθοδος που να λειτουργεί για όλους τους δυσλεξικούς. Ο ειδικός εκπαιδευτικός πρέπει να χρησιμοποιεί πολλαπλές μεθόδους διδασκαλίας για να καλύψει τις διαφορετικές ανάγκες κάθε παιδιού.